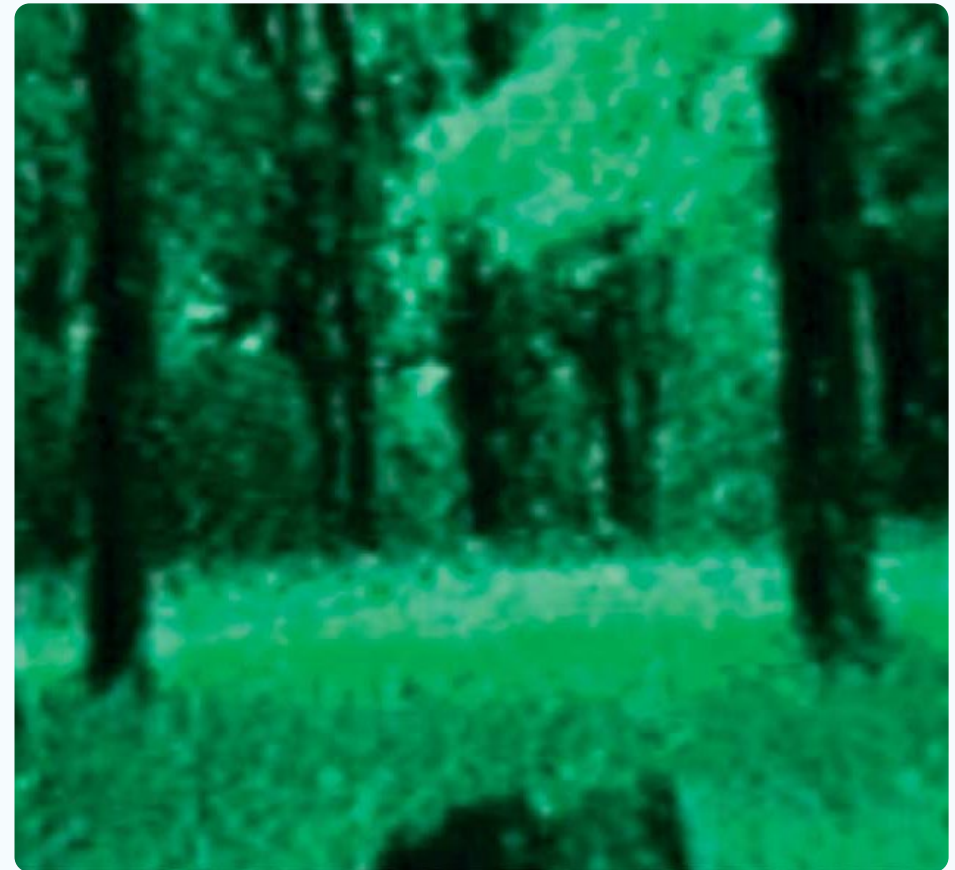


## Vergleich Wärmebildkamera – Nachtsichtgerät

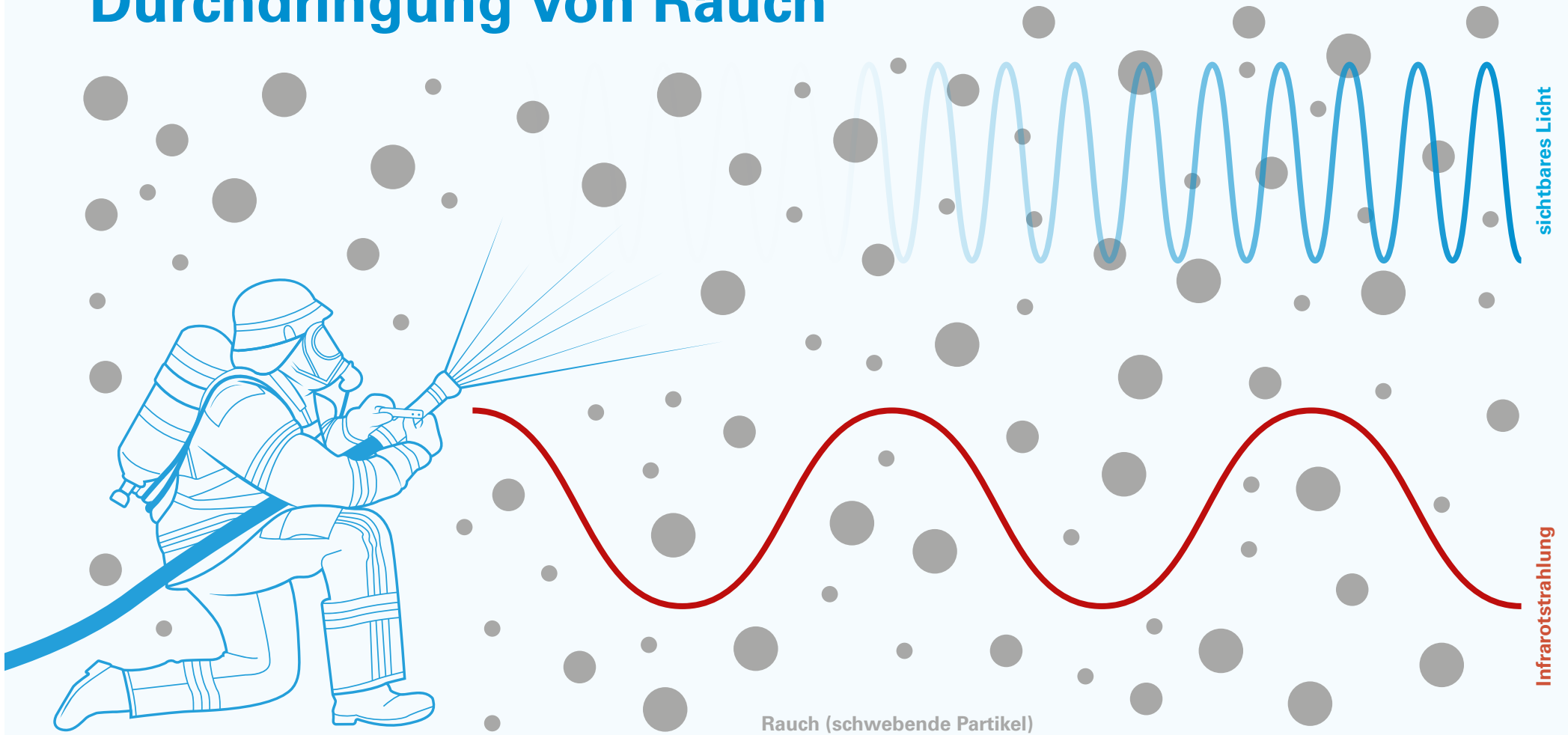


Wärmebildkamera



Nachtsichtgerät

# Infrarotstrahlung Durchdringung von Rauch



# Interpretation des Infrarotbildes



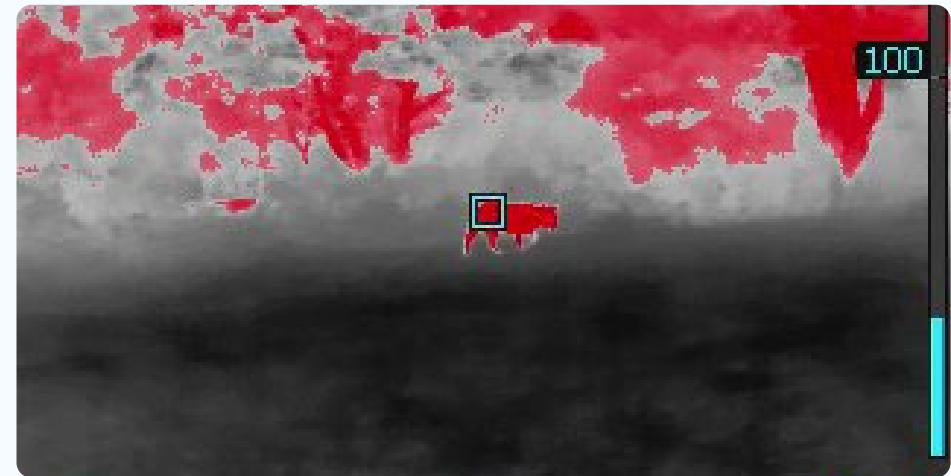
weiße Bereiche: wärmer / heißer



schwarze Bereiche: kälter



Ringbildungseffekt

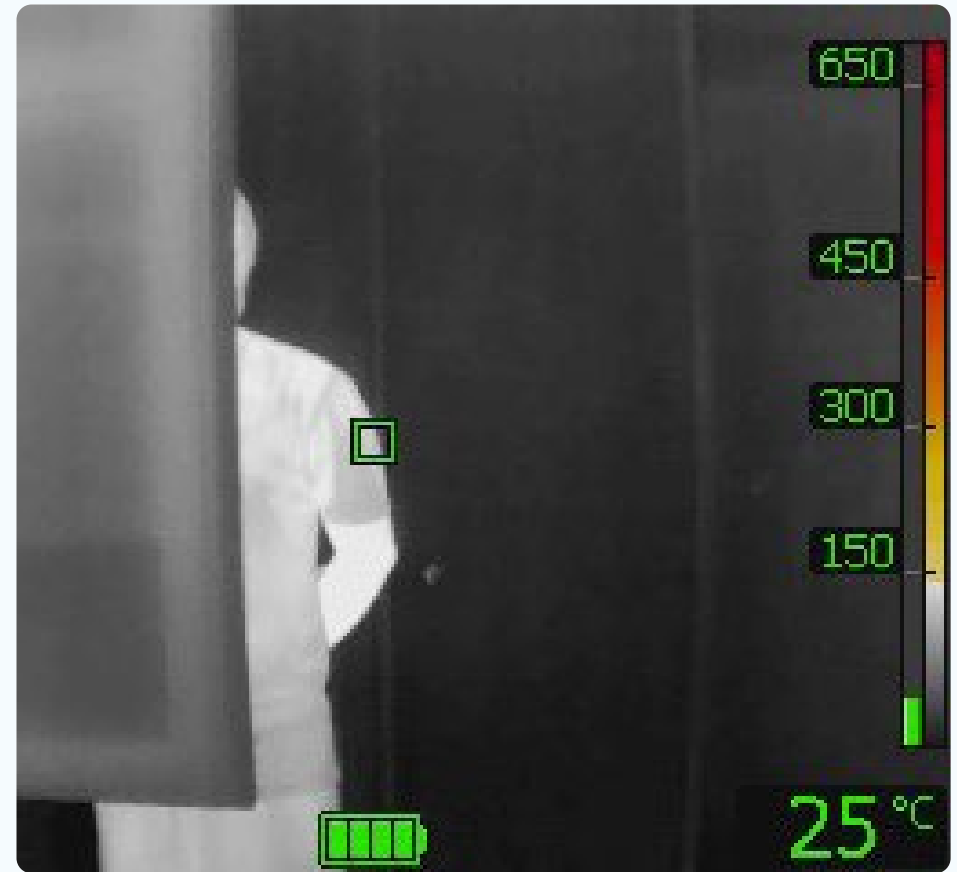


Mikrobolometertechnik

# Interpretationsfehler



Spiegelung der Wärmestrahlung



Versuch, durch Fensterscheibe hindurch zu sehen

# Einsatzmöglichkeiten der Wärmebildkamera



Lagebeurteilung



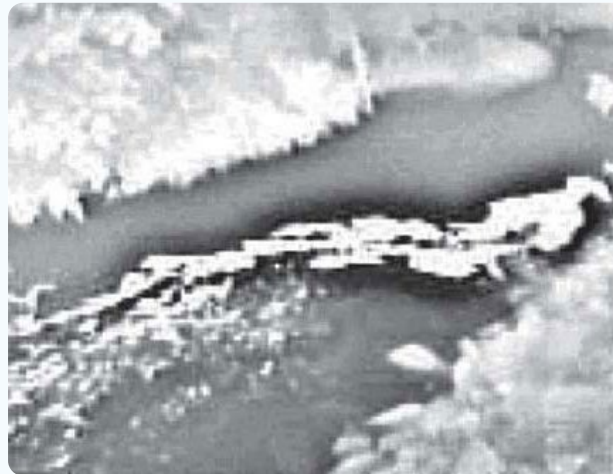
Suchen und Retten



Brandbekämpfung



Nachlöscharbeiten



Gefahrguteinsätze



Ausbildung

# Einsatzgrenzen der Wärmebildkamera



## Glas

Undurchlässig für Infrarotstrahlung



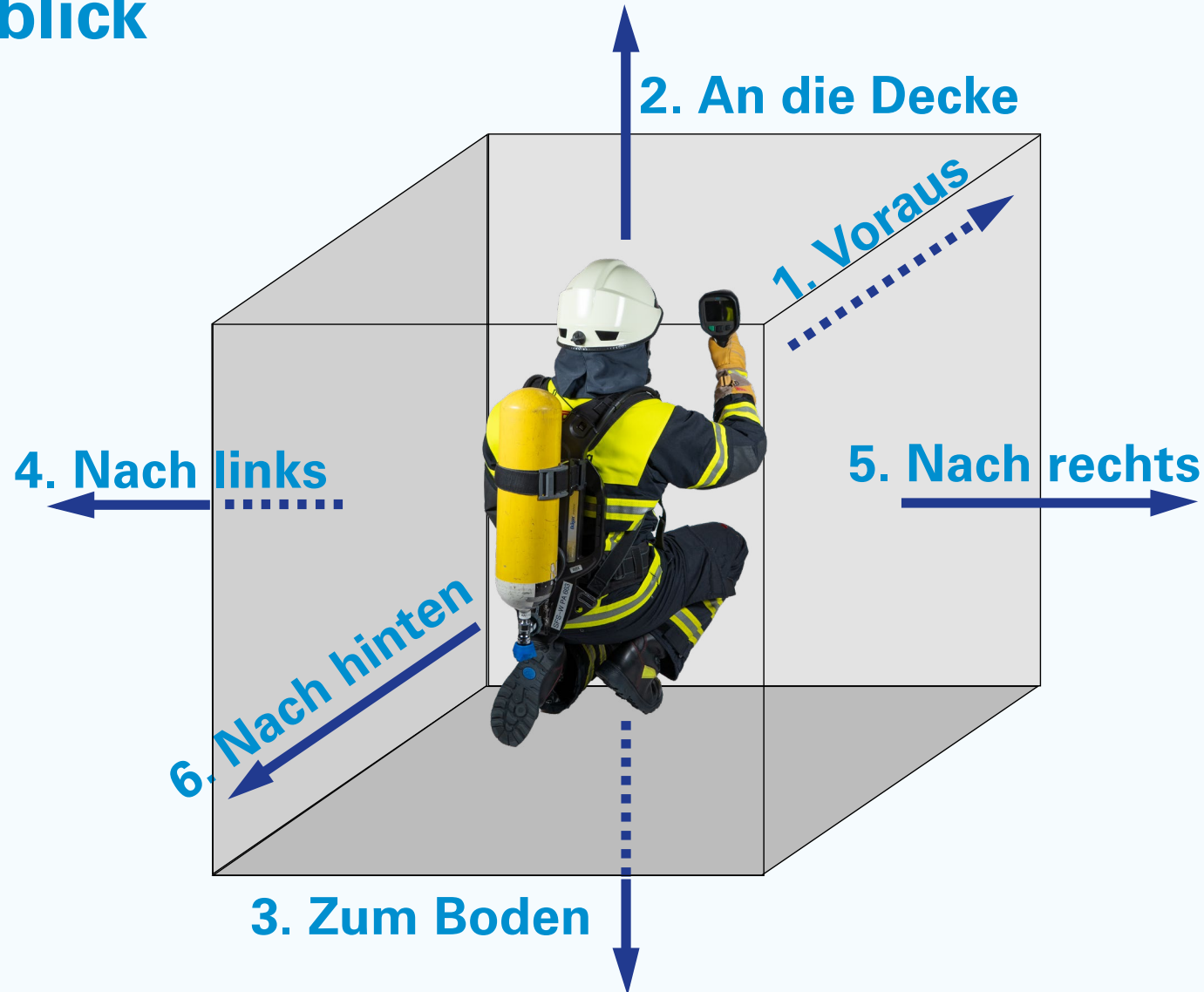
## Wasser

Blockiert die Infrarotstrahlung

## Hohe Dampfkonzentration

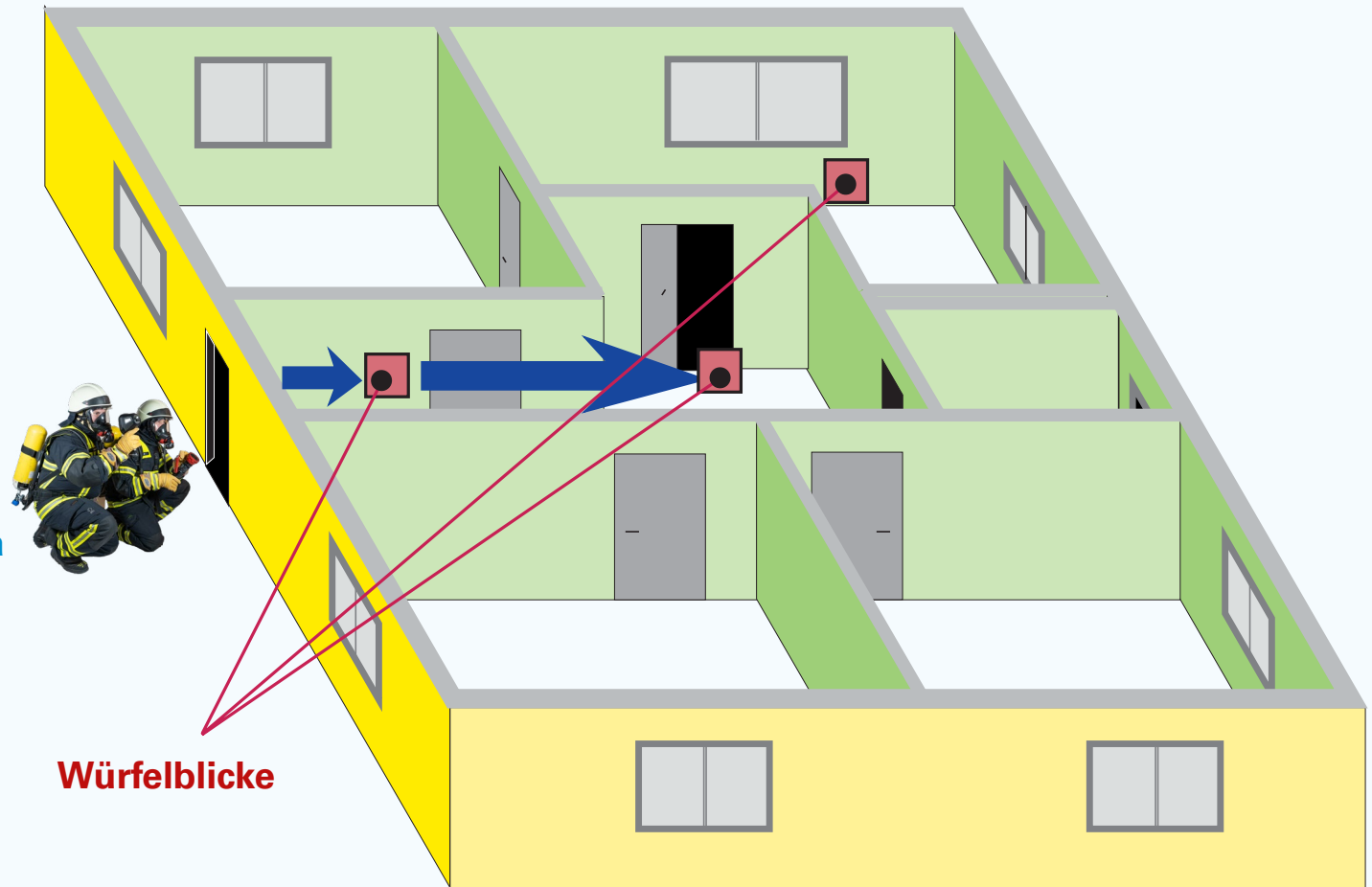
Beeinträchtigt die Infrarotstrahlung

# Würfelblick



# Vorgehensweise

AT-Trupp mit  
Wärmebildkamera



Würfelblicke