

VERKEHRSABSICHERUNG Auf der Karte

Zielsetzung:

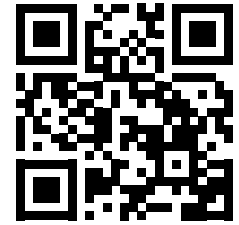
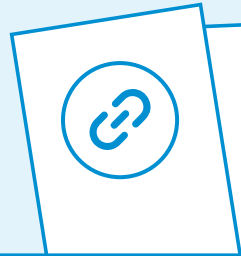
- » Mögliche Einsatzstellen im Zuständigkeitsbereich im BayernAtlas auf der Karte betrachten
- » Verkehrsabsicherung und nötige Abstände besprechen

Material und Geräte:

- » Endgerät mit Internetanbindung
- » BayernAtlas

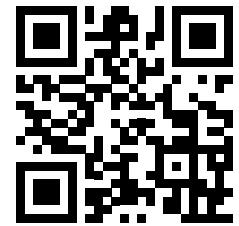
MEDIENSAMMLUNG

Alle Unterlagen auf einen Blick



t1p.de/g1t2o

EINSATZ- UND PRÜFGRUNDSÄTZE



t1p.de/71f0i

Übungsvorschlag:

1 BayernAtlas aufrufen

- Über nachfolgenden Link gelangen Sie in den BayernAtlas: t1p.de/t0t5p
- In der Karte sind folgende Layer vorausgewählt:
 - » Straßennamen
 - » Anschlussstellen
 - » Kilometrierung Beschriftung
 - » Kilometrierung Skalenstriche
 - » Stationierung Beschriftung
 - » Stationierung Skalenstriche
 - » Fahrstreifen



ÜBUNGSVORSCHLAG

2 Zuständigkeitsbereich erkunden

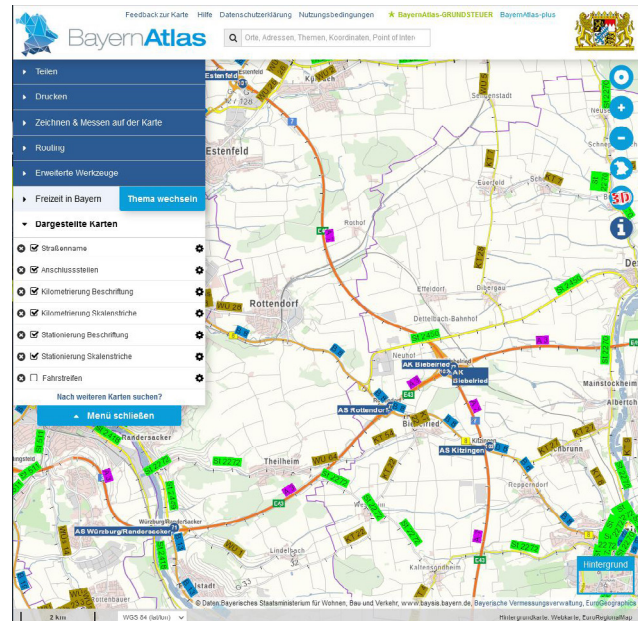
- ▶ Zoomen Sie auf Ihren Zuständigkeitsbereich und besprechen Sie in Übungen mögliche Einsatzstellen und nötige Maßnahmen zur Verkehrsabsicherung inkl. der Abstände anhand der Kilometrierung.
- ▶ In der linken Menüauswahl „Dargestellte Karten“ können Sie einzelne Layer an- und abwählen

3 Strecken messen

In der linken Menüauswahl „Zeichnen & Messen auf der Karte“ können Sie das „Messen“-Werkzeug auswählen.

- ▶ Klicken Sie auf die Karte, um die Messung zu starten
- ▶ Klicken Sie, um einen weiteren Punkt hinzuzufügen
- ▶ mit der Entf-Taste können Sie den jeweils letzten Punkt löschen
- ▶ Klicken Sie doppelt, um die Messung zu beenden

Anschließend wird Ihnen das Höhenprofil für die gemessene Strecke angezeigt.



4 Weitere Funktionen

- ▶ Weitere Einsatzmöglichkeiten des BayernAtlas finden Sie auch im Video „BayernAtlas bei der Feuerwehr“: t1p.de/10alm

