

## VERKEHRSABSICHERUNG Straße ab 100 km/h

**Rückbau** – Vorwarnung und Fahrstreifeneinzug mit VSA ohne Seitenstreifen

### Material und Geräte:

- ▶ Persönliche Schutzausrüstung (PSA)
- ▶ ggf. erweiterte PSA (Warnweste)
- ▶ ggf. Feuerwehrfahrzeug

### Personaleinsatz:

Sicherungsfahrzeug:  
mind. eigenständiger Trupp

### Einsatzzweck:

- ▶ Rückbau von Fahrstreifeneinzug und Vorwarnung
- ▶ Abrücken

### Sicherheitshinweis:

Bei durchzuführenden Maßnahmen ist der fließende Verkehr permanent zu beobachten

**MEDIENSAMMLUNG**  
Alle Unterlagen auf einen Blick

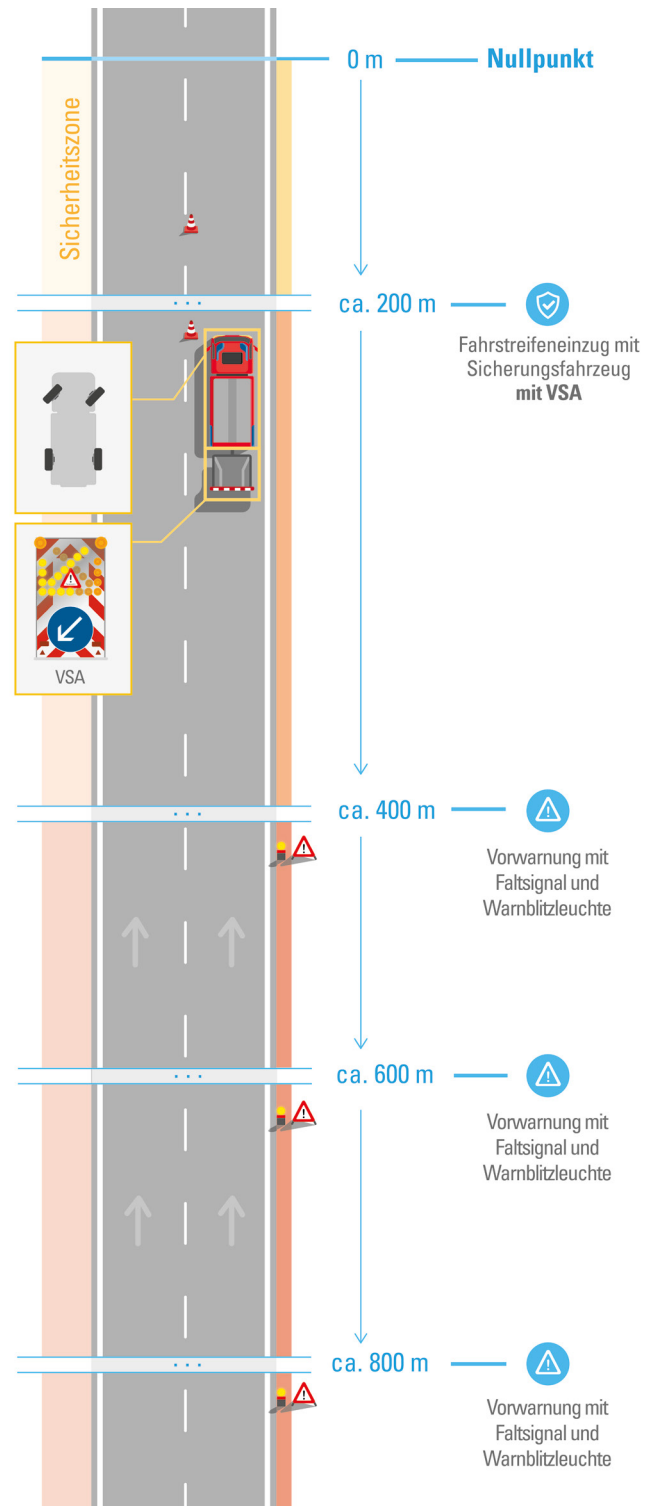


[t1p.de/g1t2o](https://t1p.de/g1t2o)

**EINSATZ- UND PRÜFGRUNDSÄTZE**



[t1p.de/71f0i](https://t1p.de/71f0i)



# INSTRUKTIONSBLATT

## Durchführung:

**Jeglichen Rückbau schnell und geordnet unter Beachtung des Eigenschutzes durchführen.**

### 1 Im Bereich der Einsatzstelle

- ▶ Feuerwehreinsatz beendet
- ▶ Abrückebereitschaft herstellen
- ▶ Alle Feuerwehrfahrzeuge der Einsatzstelle rücken ab
- ▶ Einsatzleiter Feuerwehr befiehlt dem Einheitsführer Sicherungsfahrzeug den Rückbau

### 2 Absicherung entlang des Fahrstreifens zurückbauen

- ▶ Rückbau von der Einsatzstelle hin zum Sicherungsfahrzeug
- ▶ Leitkegel auf Fahrzeug verlasten

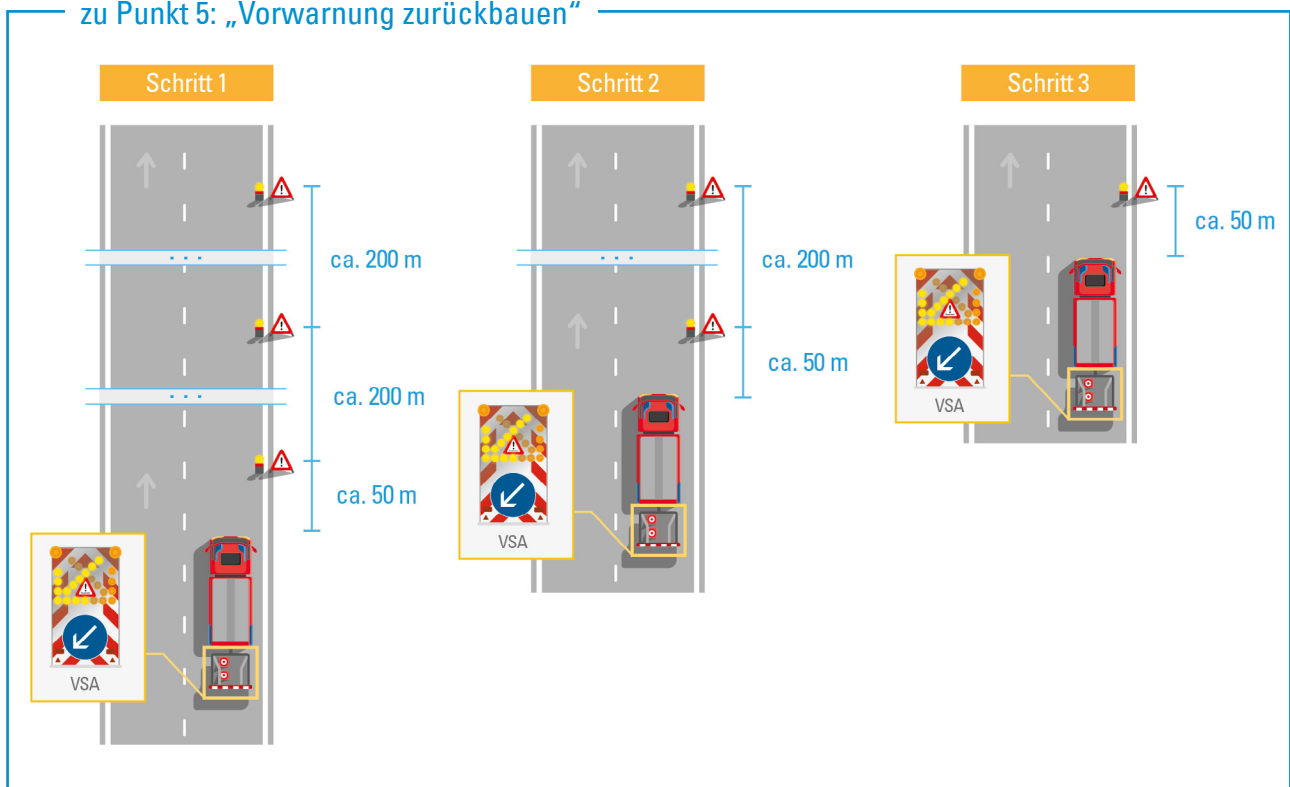
### 3 Fahrstreifeneinzug zurückbauen

- ▶ Fahrzeug ohne Vorwarnmaterial (Faltsignale und Warnblitzleuchten) abrückebereit machen
- ▶ „Ehrenrunde“ starten und während des Anfahrens: Blinkpfeil ausschalten und Warntafel einklappen
- ▶ beim annähernden Erreichen der, im Verkehrsfluss möglichen Geschwindigkeit: Abblendlicht, Warnleuchten für blaues Blinklicht, Warnblinklicht und ggf. Heckwarnsystem ausschalten

### 4 „Ehrenrunde“ fahren

- ▶ an nächster Ausfahrt abfahren
- ▶ auf der Gegenfahrbahn auffahren
- ▶ an geeigneter Ausfahrt abfahren
- ▶ erneut auf betreffenden Abschnitt auffahren
- ▶ Rechtzeitig vor der ersten Vorwarnung:
  - » Warntafel bereits während der Fahrt aufklappen und Blinkkreuz schalten
  - » Abblendlicht, Warnleuchten für blaues Blinklicht, Warnblinklicht und ggf. Heckwarnsystem anschalten

## zu Punkt 5: „Vorwarnung zurückbauen“



# INSTRUKTIONSBLATT

## 5 Vorwarnung zurückbauen

- ▶ mit ca. 50 m Abstand zur Vorwarnung auf dem Seitenstreifen als Sicherung der eingesetzten Mannschaft anhalten
- ▶ Abblendlicht, Warnleuchten für blaues Blinklicht, Warnblinklicht und ggf. Heckwarnsystem einschalten
- ▶ zwei Einsatzkräfte verlassen das Fahrzeug und holen nächststehendes Faltsignal und Warnblitzleuchte ein
- ▶ Eingesetzte Mannschaft steigt wieder ins Sicherungsfahrzeug
- ▶ Vorgang bei den anderen zwei Vorwarnungen wiederholen

## 6 Abrücken

- ▶ während des Anfahrens: Blinkpfeil ausschalten und Warntafel einklappen
- ▶ beim annähernden Erreichen der, im Verkehrsfluss möglichen Geschwindigkeit: Abblendlicht, Warnleuchten für blaues Blinklicht, Warnblinklicht und ggf. Heckwarnsystem ausschalten

### zu Punkt 5: „Vorwarnung zurückbauen“

