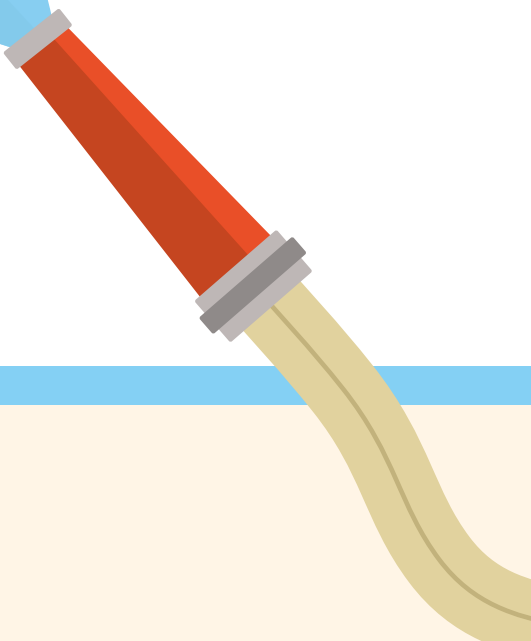


WISSENSTEST 2022

Brennen und Löschen

Kleinlöschgeräte



Kleinlöschgeräte

sind tragbare, von Hand bedienbare
Löschgeräte mit geringem
Löschvermögen zum Ablöschen von
Kleinbränden oder Entstehungsbränden.



Kübelpritze

- Die Kübelpritze ist ein Kleinlöschgerät, das auf vielen Löschfahrzeugen der Feuerwehr mitgeführt wird
- Das Löschmittel „Wasser“ ist vornehmlich für die Brandklasse A geeignet



Feuerpatsche

- mit Feuerpatschen können Flammen ausgestrichen bzw. ausgedrückt werden
- das Feuer wird erstickt
- Funkenschlag wird weitestgehend vermieden
- Einsatz bei Bekämpfung von Vegetationsbränden



**beim Einsatz:
vollständige PSA
ggf. Atemschutz**

Löschdecke

- Löschgerät zum Ersticken von Flammen
- dient der Bekämpfung von Entstehungsbränden und kleineren Bränden
- spezielle großflächige Löschdecken für Fahrzeugbrände
- geeignet zum Einhüllen von brennenden Gegenständen

**weitere Informationen
zur Löschdecke:**

t1p.de/2r0f6





Feuerlöscher

Die Benennung der Feuerlöscher richtet sich nach der Art des Löschmittels oder der Arbeitsweise des Kleinlöschgeräts.

- Wasserlöscher
- Schaumlöscher
- Pulverlöscher
- Kohlenstoffdioxidlöscher (CO₂-Löscher)
- Fettbrandlöscher
- Hochdrucklöscher
- Löschspraydose

1

Ein Feuerlöscher muss vor dem Einsatz erst „scharf gemacht“ werden.

Wie dies geschieht, ist auf jedem Feuerlöscher beschrieben und abgebildet.



2

Die Eignung des Löschmittels für die entsprechende **Brandklasse** ist auf den Feuerlöschern vermerkt:



Einsatzgrundsätze beim

LÖSCHEN

Feuer in Windrichtung angreifen



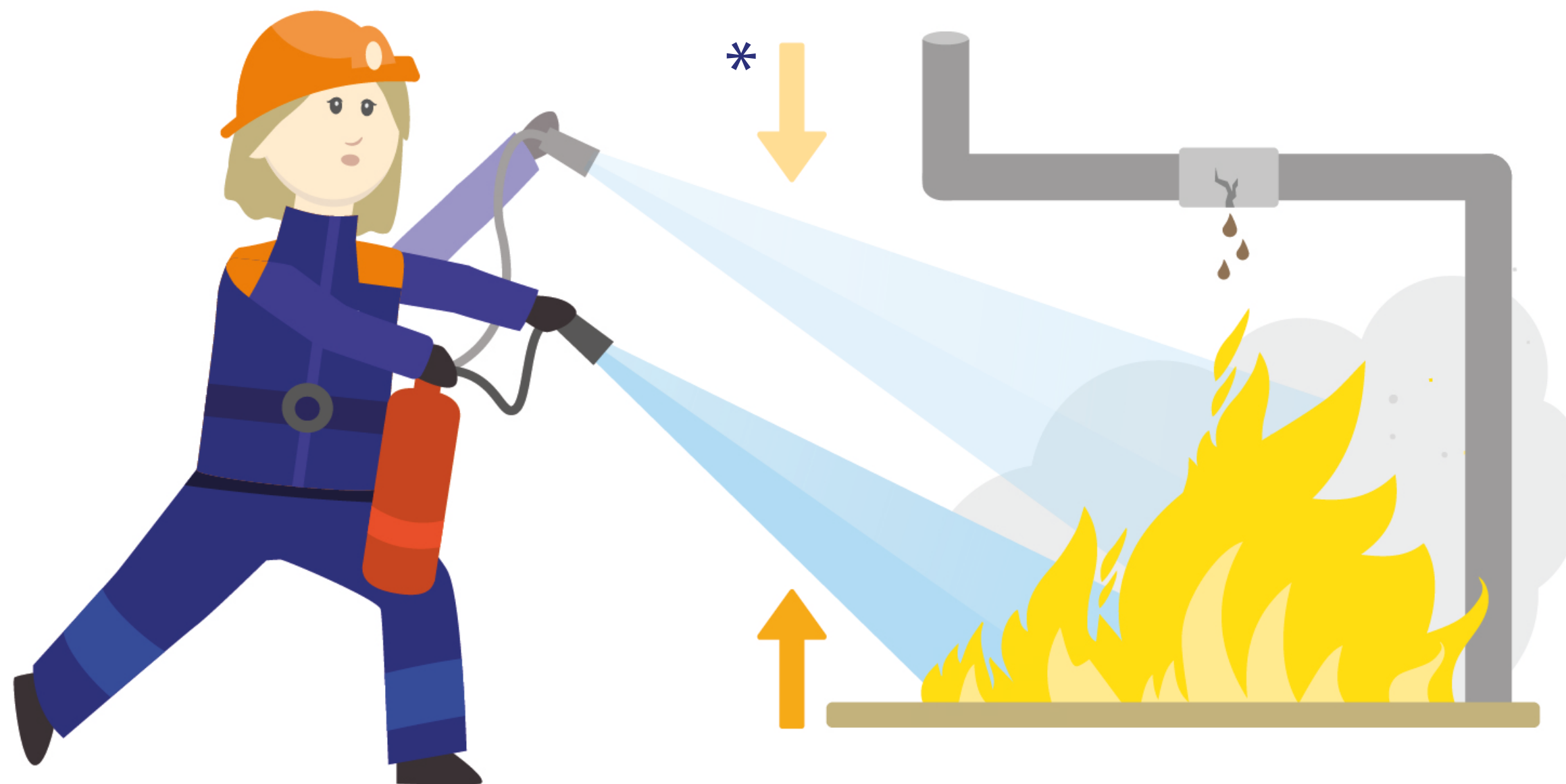
1

Flächenbrände von vorne beginnend ablöschen



2

Von unten nach oben löschen –
* lediglich Tropf- und Fließbrände von oben nach unten löschen



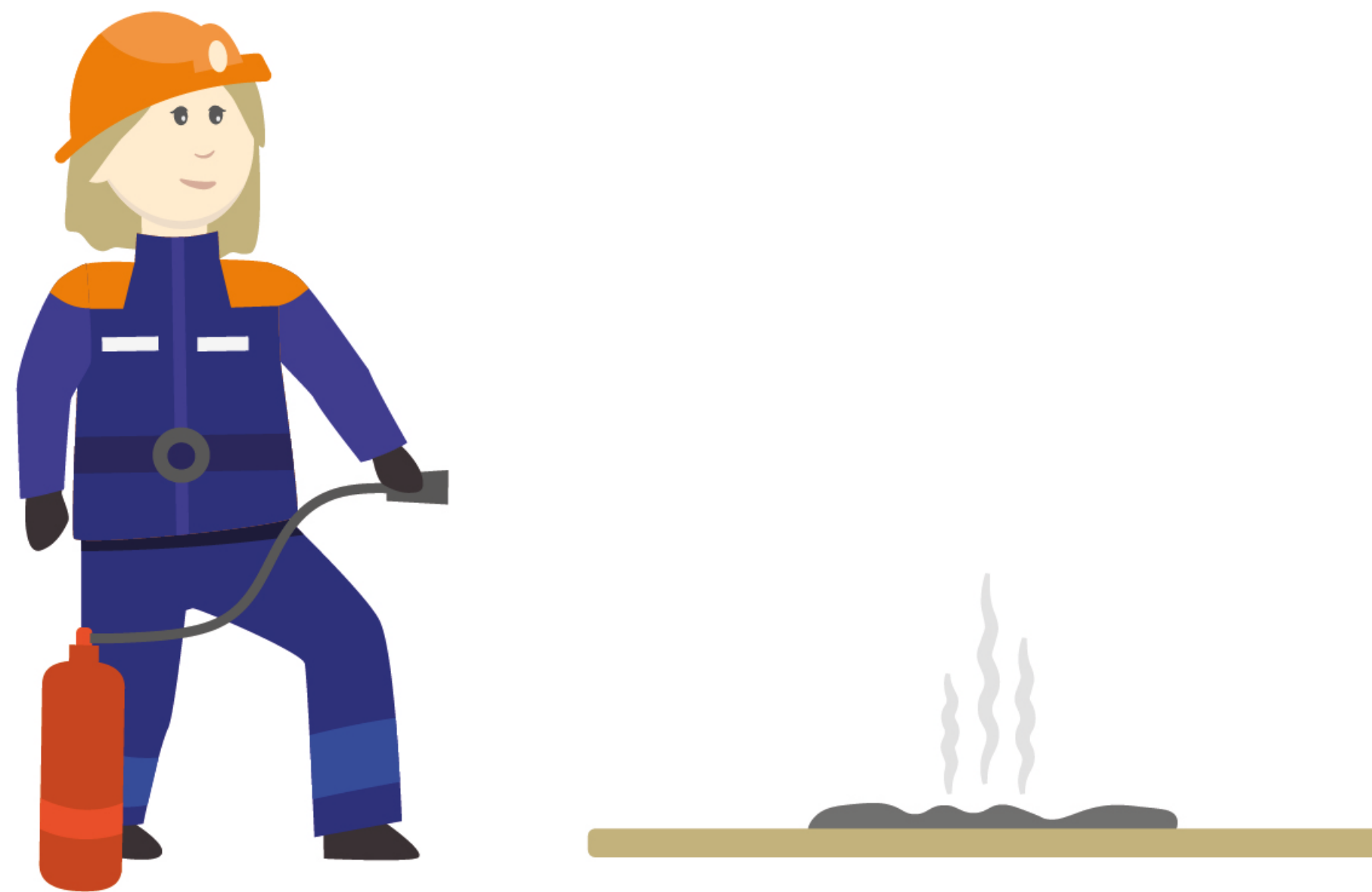
3

Genügend Löscher auf einmal einsetzen – nicht nacheinander



4

Vorsicht vor Wiederentzündung



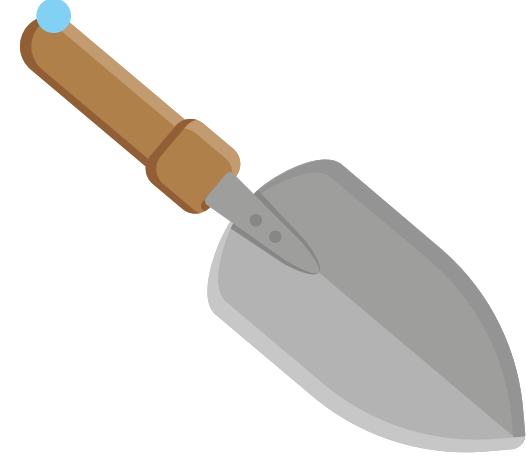
5

ALTERNATIVEN

zu Kleinlöschgeräten

Weitere Möglichkeiten für Löschmaßnahmen bei Klein- und Entstehungsbränden

Gartenschaufel



Wasser in Eimer, Gießkanne,
Topf oder Getränkeflasche



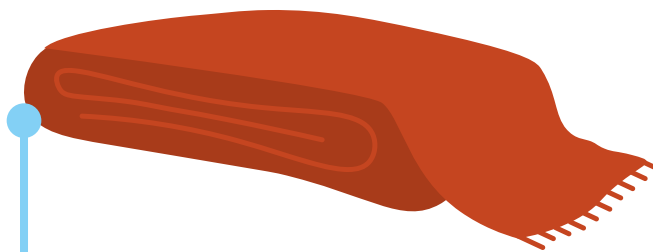
Trockener Sand



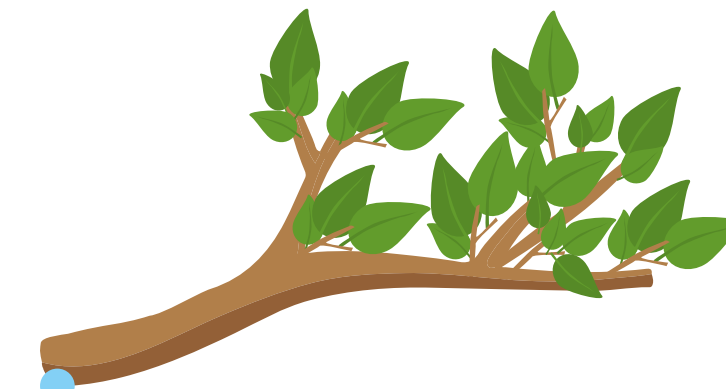
Wiedehopfhau



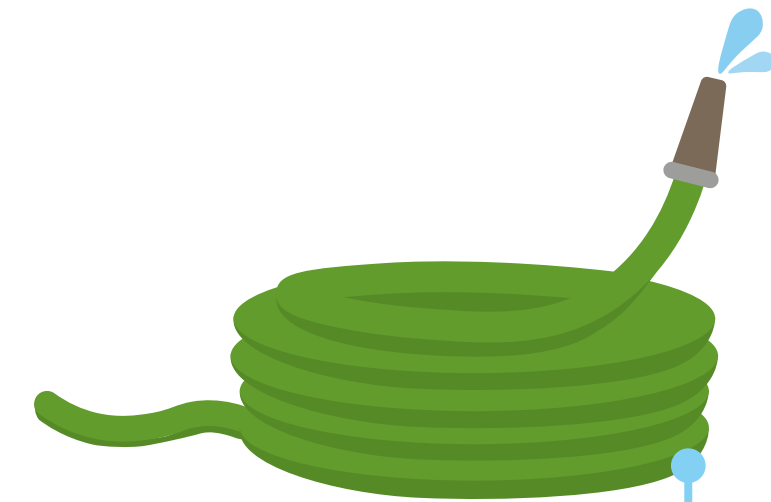
Woldecke oder
Wollmantel, **kein** Polyester!



Äste mit Blättern



Gartenschlauch



Hier geht es zur
INTERAKTIVEN LERNANWENDUNG
KLEINLÖSCHGERÄTE

Die Lernanwendung dient
der Wiederholung und
Wissensvertiefung.

An die Präsentation
angeschlossen kann diese
im Plenum auch gemeinsam
bearbeitet werden.

Eigenständige Bearbeitung
wird empfohlen, da der
Lernerfolg hier höher ist.



→ ZUR LERNANWENDUNG

→ ZUM PRÜFUNGSFRAGENGENERATOR



mit dem Handy
abscannen
und Quizfragen
beantworten